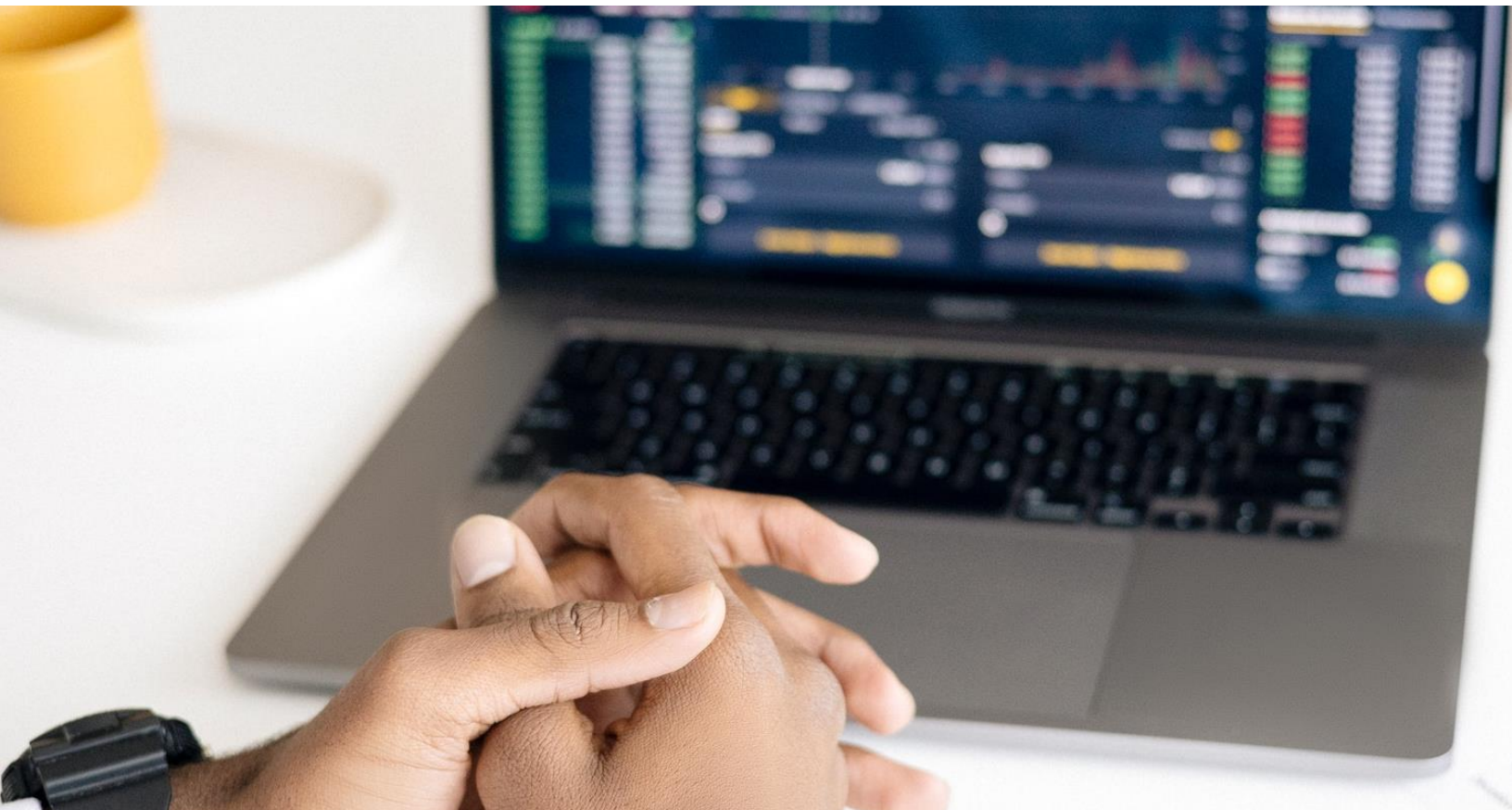


# News Flash

1. března 2022



**Jak zdanit příjmy z držby  
zahraničních akcií, tedy dividend?**

## Jak zdanit příjmy z držby zahraničních akcií, tedy dividend?

Byly vám v rámci akciového plánu zaměstnavatele přiděleny akcie zahraniční společnosti? Nebo investujete na akciových trzích a držíte zahraniční cenné papíry? Investování do akcií patří k výnosnějším způsobům, jak zhodnotit své finanční prostředky. Avšak každý příjem musí být také správně zdaněn. Jak řádně daňově ošetřit dividendy plynoucí z držby zahraničních akcií?

### Kdo musí příjmy přiznat a zdanit?

Dividendy přijaté ze zahraničí představují příjem z podílu na zisku z titulu majetkového podílu v obchodní korporaci. Fyzická osoba, která je daňovým rezidentem České republiky, je povinna zdanit své celosvětové příjmy, tedy i dividendy obdržené od zahraničních společností. Přestože se v mnoha případech jedná o malé částky zdaněné v zahraničí srážkovou daní, není možné je jednoduše opominout.

Pokud příjmy poplatníka vedle příjmů ze zaměstnání přesáhnou 6 tis. Kč, zdanění provede prostřednictvím příznání k dani z příjmů fyzických osob za kalendářní rok, ve kterém byly dividendy vyplaceny. Tyto částky se zahrnou do dílčího základu daně podle § 8 zákona o dani z příjmů jako příjmy z kapitálového majetku v hrubé výši, tj. nesnížené o daň sraženou v zahraničí. U tohoto příjmu nelze uplatnit žádné související výdaje.

Novela zákona č. 609/2020 Sb. také umožnila tyto příjmy zahrnout do samostatného základu daně podléhajícího sazbě daně 15 %. Tohoto způsobu zdanění lze využít od zdaňovacího období kalendářního roku 2021.

### Jak postupovat?

Jakmile obdržíte informaci, že vám má být či již byla dividendy ze zahraniční společnosti vyplacena (např. prostřednictvím svého internetového účtu), měli byste postupovat následovně:

#### 1. Zjistěte, kde sídlí plátce vyplácející dividendu

Je potřeba identifikovat územní daňovou příslušnost plátce (tzv. daňový domicil). Plátcem

není nikdo jiný než společnost, která dividendu vyplácí.

Pokud obdržíte částku, která se vztahuje k dividendám obdrženým z různých zemí (např. vlastníte větší množství akcií v malých objemech), je potřeba mít informace k jednotlivým dividendám a umět určit přesné částky za jednotlivé země. V tomto případě by vám měl zprostředkovatel poskytnout roční přehled vyplacených dividend vč. zaplacených srážkových daní.

#### 2. Hledejte smlouvy o zamezení dvojího zdanění

Pokud se chcete vyhnout dvojímu zdanění, zapátrejte po smlouvě o zamezení dvojího zdanění mezi Českou republikou a příslušnou zemí, kde má daná společnost daňový domicil (zpravidla je to dle sídla společnosti). Seznam aktuálních mezinárodních smluv lze nalézt na internetových [stránkách Ministerstva financí](#).

Dividendy jsou typicky rozebírány v článku 10, který se věnuje dividendám plynoucím od plátce z jednoho smluvního státu (v našem případě zahraniční společnosti) příjemci ve státě druhém (vám jako fyzické osobě). V uvedeném článku najdeme sazbu srážkové daně, která nám může být sražena v zahraničí a kterou si můžeme započítat oproti české daňové povinnosti. Obsah smlouvy o zamezení dvojího zdanění má přednost před obsahem tuzemské legislativy.

Třebaže se v praxi jedná o výjimečné případy, může se stát, že obdržíte dividendu od společnosti mající sídlo ve státě, s nímž nemá Česká republika uzavřenu smlouvu o zamezení dvojího zdanění. V tom případě pak nelze dosáhnout výhod, které by smlouva o zamezení dvojího zdanění poskytovala.

### 3. Volba správné metody pro vyloučení dvojího zdanění

V případě, že jste obdrželi dividendu ze smluvního státu, musíte zvolit správnou metodu vyloučení dvojího zdanění, typicky podle článku 22 nebo 23 smlouvy o zamezení dvojího zdanění. V drtivé většině případů se jedná o prostý zápočet, tj. daňovou povinnost českého rezidenta z celosvětových příjmů lze snížit o daň zaplacenou v zahraničí, avšak nejvýše o částku české daně z příjmu, která by připadla na příjmy ze zdrojů v zahraničí. Jelikož ve všech případech je sazba srážkové daně ve smlouvě o zamezení dvojího zdanění nižší nebo rovna 15 %, je možné téměř vždy započíst celou zaplacenou daň.

Problém může nastat zejména v případě, kdy vyplácející společnost zdaní dividendu sazbou platnou pro zemi, kde má sídlo, a tudíž nevyužije sníženou sazbu dle smlouvy o zamezení dvojího zdanění. V takovém případě musíte v českém daňovém přiznání pro prostý zápočet daně použít sazbu daně, která je uvedena ve smlouvě o zamezení dvojího zdanění, a rozdíl ve výši sražené daně žádat

zpět buď od zahraničního správce daně, anebo od plátce dividendy.

### 4. Prokažte zaplacenou daň v zahraničí

Daň zaplacená v zahraničí se prokazuje dle § 38f odst. 5 zákona o daních z příjmů potvrzením zahraničního správce daně. V odůvodněných případech můžete prokázat daň zaplacenou v zahraničí i potvrzením plátce příjmu – výpis z investičního účtu obvykle bývá dostačující.

Za účelem zamezení dvojího zdanění v českém daňovém přiznání u dividend slouží příloha č. 3 (nový formulář je k dispozici [zde](#)). U této přílohy je dobré se držet pokynů, které jsou součástí každého listu. Částku dividendy obdrženou ze zahraničí v cizí měně je nutné převést na českou měnu. Nejjednodušší je použít jednotný kurz, který je vyhlášován MFČR v polovině ledna následujícího roku ([zde pro rok 2021](#)). Lze však uplatnit i účetní přístup a využít denní nebo pevný kurz vyhlášený Českou národní bankou.

Stále v otázce dividend tápete? Obrátte se na naše daňové odborníky, rádi vám budou nápomocni.

#### Upozornění

Veďte prosím na vědomí, že současné vydání newsletteru bylo připraveno pro obecnou orientaci v dané problematice a nenahrazuje vlastní odborné poradenství poskytnuté ve vztahu ke konkrétní situaci. Z důvodu průběžných změn v legislativní oblasti mohou být některé informace po zveřejnění v newsletteru předmětem dalšího vývoje a změn. Za tyto změny nenese společnost Accace odpovědnost a nezodpovídá tedy ani za možné vzniklé škody a možná rizika vyvolaná změnou stávající legislativy.

**Chcete dostávat náš newsletter pravidelně?**

**Přihlaste se  
k odběru novinek!**

## Kontakt

**Kateřina Hrůzová**

Senior Tax Manager

E-mail: [katerina.hruzova@accace.com](mailto:katerina.hruzova@accace.com)

Tel: +420 222 753 480

**Simona Stanislavová**

Tax Consultant

E-mail: [simona.stanislavova@accace.com](mailto:simona.stanislavova@accace.com)

Tel: +420 222 753 480



## O Accace

Společnost Accace byla založena v roce 2006 v Bratislavě a hned o rok později vznikla kancelář v Praze, následována pobočkami v Brně a Ostravě. Od té doby jsme si na českém trhu vybudovali pozici významného poskytovatele poradenských a BPO služeb. Zaměstnáváme téměř 270 profesionálů a staráme se o více než 500 klientů různých velikostí, od lokálních podniků až po velké mezinárodní korporace. V rámci skupiny Accace máme již přes 600 odborníků, kteří poskytují komplexní služby více než 2 000 zákazníkům.

## O Accace Circle

Celosvětově působí Accace pod značkou Accace Circle, což je obchodní uskupení profesionálních poradců a poskytovatelů BPO služeb. Spojuje nás zápal pro věc a důraz na špičkovou kvalitu poskytovaných služeb. Globální zastoupení máme téměř ve 40 zemích a sdružujeme přes 2 000 profesionálů. Naše klientela čítá více než 10 000 zákazníků z různých oborů, převážně středně velkých firem a mezinárodních společností z žebříčku Fortune 500. Měsíčně zpracováváme zhruba 170 000 výplatních pásek.

Pro více informací prosím navštivte [www.accace.cz](http://www.accace.cz) a [www.circle.accace.com](http://www.circle.accace.com).

